



Lo mejor en salud animal!!



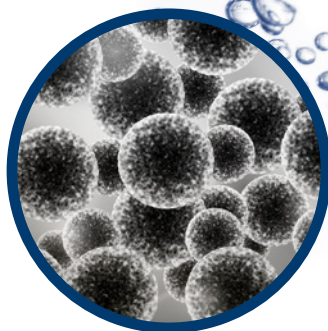
andr s pintaluba

apsaCHEM
detergentes-desengrasantes

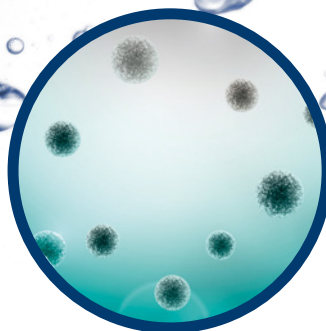
APSACHEM 6010

Desinfectante l quido con acci n detergente

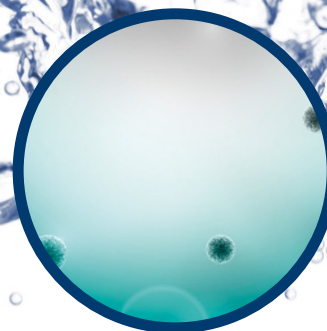
Desinfecci n de superficies



CONTAMINADO



DESINFECTADO



LIMPIO Y DESINFECTADO

FAMILQS



APSACHEM 6010

Desinfectante líquido con acción detergente



COMPOSICIÓN

Cloruro de alquildimetilbencilamonio	7 %
Cloruro de didecildimetilamonio	5.5 %
Excipientes y disolvente c.s.p.	100 %

APSACHEM 6010 es un desinfectante líquido con acción detergente, no corrosivo, de alto poder de penetración, de acción rápida, eficaz y de fácil aplicación.

PROPIEDADES

APSACHEM 6010, debido a la mezcla sinérgica de compuestos de amonio cuaternario, tiene una gran actividad desinfectante. Es activo frente a bacterias (gram + y gram -), hongos y levaduras.

Elimina fácilmente la suciedad orgánica que puede actuar como medio de cultivo para los microorganismos.

APSACHEM 6010 está especialmente formulado para la desinfección de superficies y debe aplicarse después de realizar una limpieza en las superficies.

APSACHEM 6010 es compatible con tipo de superficies presentes habitualmente en explotaciones ganaderas y en la industria alimentaria.

No es corrosivo a la dosis de uso.

EFFECTIVIDAD

APSACHEM 6010 ha sido formulado para un óptimo rendimiento, siendo altamente eficaz tanto en agua blanda como en agua dura.

APSACHEM 6010 es adecuado para aplicaciones en remojo y pulverización.

APSACHEM 6010 es un desinfectante que aporta un espectro total de eficacia sin utilizar aldehídos, resultando un producto seguro y cómodo de usar, ya que es inodoro y compatible con todo tipo de superficies.

APSACHEM 6010 es eficaz frente a las siguientes bacterias: *Escherichia coli*, *Pseudomonas aeruginosa*, *Enterococcus hirae* y *Staphylococcus aureus*.

APSACHEM 6010 es eficaz frente a los siguientes hongos: *Candida albicans* y *Aspergillus niger*.

ACTIVIDAD

Los compuestos de amonio cuaternario son un grupo de sustancias químicas ampliamente utilizadas como biocidas / desinfectantes en instalaciones ganaderas y en la industria alimentaria.

APSACHEM 6010 se ha formulado específicamente para desinfectar y limpiar gracias a su acción detergente de todo tipo de superficies y equipos.

APSACHEM 6010 cumple con las normas UNE-EN 13697, UNE-EN 1276 y UNE-EN 1650.

APLICACIONES

APSACHEM 6010 es un desinfectante especialmente indicado para la desinfección de explotaciones ganaderas, materiales y equipos, mataderos, así como en la industria alimentaria en general.

Desinfección completa de equipos (comederos, bebederos, utensilios...):

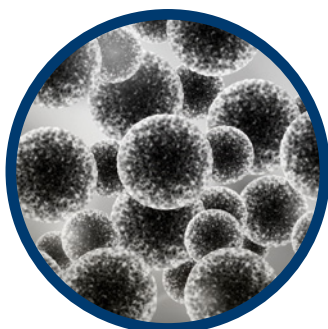
Desinfección de rodaluvios, pediluvios, arcos, vehículos, contenedores de residuos.

APSACHEM 6010 es un producto puro que requiere ser diluido en el agua para su uso.

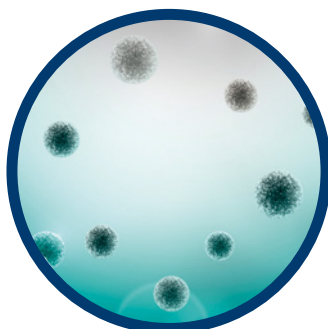
Actividad bactericida: tiempo de contacto 5 min al 0,25%.

Actividad fungicida: tiempo de contacto 30 min al 0,25%.

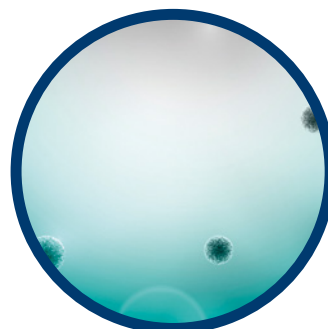
APSACHEM 6010 proporciona un óptimo rendimiento detergente-desinfectante gracias a la eliminación de la suciedad de las superficies, constituyendo una respuesta a la desinfección.



CONTAMINADO



DESINFECTADO



LIMPIO Y DESINFECTADO

APSACHEM 6010



apsaCHEM
detergentes-desengrasantes

Desinfectante líquido con acción detergente

Desinfección de superficies

- Mezcla sinérgica de compuestos de amonios cuaternarios
- Bactericida y fungicida
- Acción detergente
- Poder de penetración en superficies
- No corrosivo
- Acción rápida, eficaz y de fácil aplicación

APSACHEM 6010

PROPIEDADES

APSACHEM 6010, es una mezcla sinérgica de compuestos de amonio cuaternario que confieren acción detergente y desinfectante. Especialmente indicado para la desinfección de explotaciones ganaderas, materiales y equipos, mataderos, así como en la industria alimentaria en general.

APLICACIÓN

APSACHEM 6010 es aplicado mediante pulverización, rociado o lavado.

DOSIS

APSACHEM 6010 es un producto puro que requiere ser diluido en el agua para su uso. Diluir en agua según la desinfección que se requiera, y dejar actuar el tiempo indicado. Actividad bactericida: tiempo de contacto 5 min al 0,25%. Actividad fungicida: tiempo de contacto 30 min al 0,25%. Aclarar con abundante agua.

CONDICIONES DE ALMACENAMIENTO

Almacenar en los envases cerrados originales o en tanques homologados, lejos de la luz solar y de las temperaturas extremas. Temperatura de almacenamiento: 15 - 30°C. Para una información completa sobre la manipulación y almacenamiento del producto, consultar la Ficha de Datos de Seguridad (FDS). Almacenar en un lugar bien ventilado. Mantener el recipiente cerrado herméticamente. Guardar bajo llave. A fin de evitar riesgos para las personas y el medio ambiente siga las instrucciones de uso.

UNIDADES DE ENVASE Y EMBALAJE

1 kg	botellas de PEAD en cajas de cartón	10 x 1	kg	840 kg	por palé
5 kg	garrafas PEAD en cajas de cartón	4 x 5	kg	1 000 kg	por palé
25 kg	bidones de PEAD	4 x 25	kg	500 kg	por palé

Envase no reutilizable. Los envases vacíos deben gestionarse de acuerdo a sus características de peligrosidad y de conformidad con la normativa local vigente.

ADVERTENCIAS - INDICACIONES DE PELIGRO

H314 - Provoca quemaduras graves en la piel y lesiones oculares graves. H410 - Muy tóxico para los organismos acuáticos, con efectos duraderos.

CONSEJOS DE PRUDENCIA

P102 - Mantener fuera del alcance de los niños. P260 - No respirar los vapores/aerosoles. P280+P264 - Llevar guantes/prendas/gafas/máscara de protección. Lavarse concienzudamente tras la manipulación. P363 - Lavar las prendas contaminadas antes de volverlas a utilizar. P405 - Guardar bajo llave. P273 - Evitar su liberación al medio ambiente. P391 - Recoger el vertido. P501 - Elimínense el contenido y/o su recipiente de acuerdo con la normativa sobre residuos peligrosos.

INFORMACIÓN TOXICOLÓGICA

Consultar la Ficha de Datos de Seguridad (FDS).

La información de este producto está basada en los conocimientos actuales y en las leyes vigentes de la UE y nacionales; ahora bien, están fuera del conocimiento y control de Andrés Pintaluba SA (APSA) las condiciones de trabajo de los usuarios. Así pues, el producto no debe utilizarse para fines distintos a aquellos que se especifican, sin tener primero una instrucción por escrito de su manejo. En cualquier caso, es siempre responsabilidad del usuario tomar las medidas oportunas con el fin de cumplir con las exigencias establecidas en la legislación local.

 **andrés pintaluba**

Andrés Pintaluba SA • Pol. Ind. Agro-Reus • Prudenci Bertrana 5 • 43206 Reus • España
sales@pintaluba.com • www.pintaluba.com



Calle A lote 24 N1-155 y Reinaldo Cruz Parroquia Calderón Quito - Ecuador
Tels.: 2829-069, 2023772 Cel: 0997653713
www.ammrveterinarios.com